

STABILO
Professional

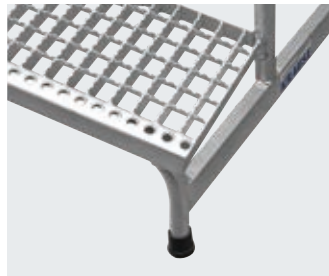
MontageTritt mit Gitterroststufen

Der robuste und bewährte Aluminium-MontageTritt mit tiefen, rutschhemmenden Gitterroststufen und großer Plattform eignet sich hervorragend für alle feuchten und öligen Arbeitsumgebungen.

- + Noch mehr Sicherheit durch gezahnte Aluminium-Gitterroststufen
- + Die Alu-Gitterroststufen erfüllen die höchste Anforderung an die Rutschhemmung – Bewertungsgruppe R13 gemäß DGUV Regel 108-003 bzw. DIN 51130
- + Obere Standfläche: 520 x 305 mm; Stufentiefe: 240 mm
- + Stabile, verschweißte Alu-Rohrkonstruktion
- + Speziell ausgeformte Stufen-Vorderkanten sorgen für einen sicheren Aufstieg und Stand
- + Rutschhemmende Fußkappen



Höhenverstellbare Fußplatte
als Sicherheitszubehör
erhältlich



MontageTritt mit Zubehör 805133

Ersatzteile/Zubehör:

- + Fußkappen (4 Stück) Art.-No. 212405
- + Ableitfähige Fußkappen (4 Stück) Art.-No. 805171
- + Höhenverstellbare Fußplatten mit Gummiauflage (4 Stück) Art.-No. 805133

Stufenanzahl			1	2	3	4	5	
1		A bis ca.	m	2,20	2,40	2,60	2,80	3,00
			B	0,20	0,40	0,60	0,80	1,00
2		B ca.	m	0,20	0,40	0,60	0,80	1,00
			Grundfläche ca.	m	0,36 x 0,59	0,68 x 0,63	0,73 x 0,88	0,77 x 1,14
Produktgewicht ca.			kg	2,4	5,0	7,2	9,6	13,0
Breite (B) ca.			m	0,40	0,70	0,75	0,80	0,85
Tiefe (T) ca.			m	0,25	0,45	0,65	0,85	1,05
Länge (L) ca.			m	0,60	0,65	0,90	1,15	1,40
Art.-No.				805317	805324	805331	805348	805355

