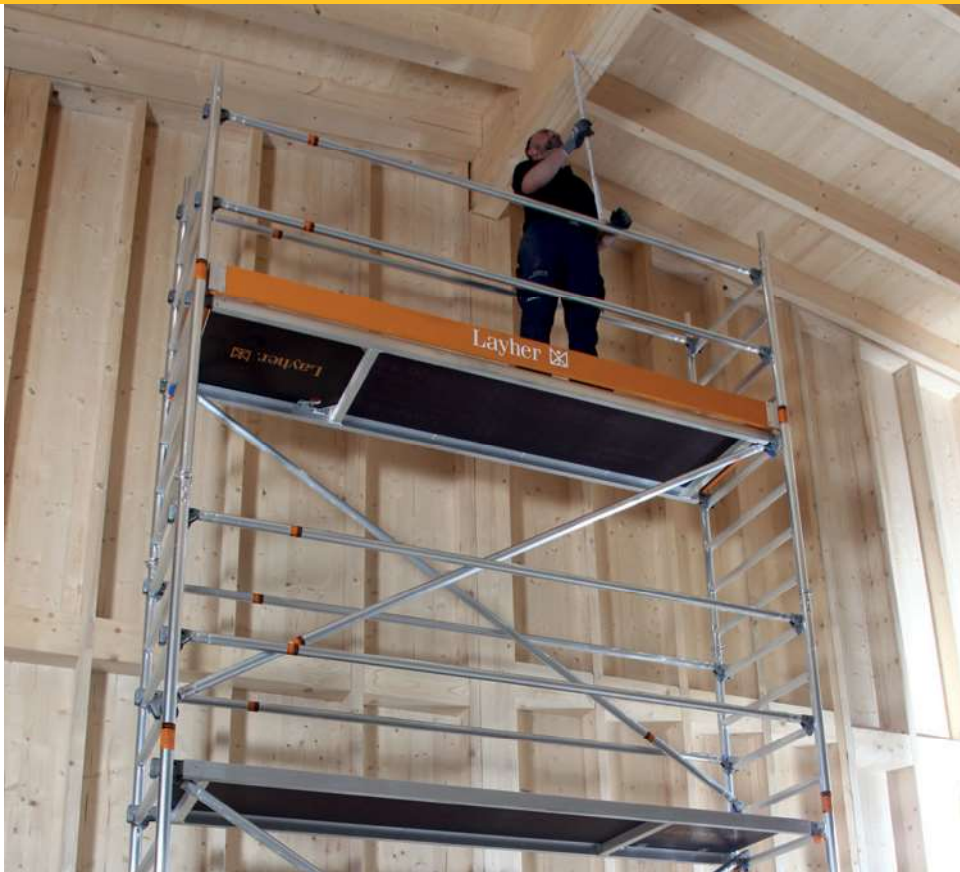


# UNI STANDARD

DAS FLEXIBLE FAHRGERÜST FÜR GROSSE HÖHEN

Die Nachrüstkits  
werden gefördert  
durch die  
**BG BAU**



**Das Uni Standard – für Arbeiten an der Wand und an der Decke, an Maschinen, in technischen Anlagen, Betriebs- und Lagerhallen, innen und außen.**

- ▶ Standleitern aus Aluminium für Steckmontage
- ▶ Geländer und Diagonalen aus Aluminium sind einfach einzurasten
- ▶ Arbeitsböden aus Aluminium-Rahmen und Sperrholz-Einlage als Durchstieg für gefahrlosen Innenaufstieg
- ▶ Robuste Lenkrollen mit zentrischer Lasteinleitung nach Arretierung für besondere Standfestigkeit sowie Stahlspindeln zum Niveaueinrichtung
- ▶ Basisverbreiterung mit Fahrbalken aus Stahl, starr oder teleskopierbar, mit Rohrverbindern für wahlweises Aufstecken der Standleitern zum Arbeiten an Decke oder Wand

Die Uni Standard Familie kann auch mit Gerüststützen ausgestattet werden. Informationen dazu finden Sie auf Seite 90.

## TECHNISCHE DATEN

- ▶ Arbeitshöhe: 13,38 m
- ▶ Fläche Arbeitsbühne: 0,75 x 2,85 m
- ▶ Zulässige Verkehrslast: 2 kN / m<sup>2</sup> (Lastklasse 3)

## Komfortabler Aufstieg

Für noch mehr Sicherheit und einen komfortableren Aufstieg kann das Uni Standard P2 auch mit Stufeneinhängeleitern mit breiten Trittstufen ausgestattet werden.

**Bedarf und Preis siehe Seite 88.**



Gefördert  
durch die  
**BG BAU**







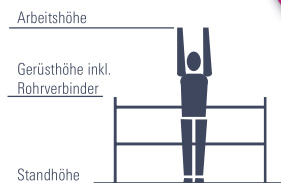
## Teilleiste

Das Layher Baukasten-System erlaubt die problemlose Erweiterung Ihres Fahrgerüsts (Abbildungen hierzu ab Seite 116).

Gerüsttyp	Artikel-Nr.	Preis [€]	1401101	1401102	1401103	1401104	1401105	1401106	1401107	1401108	1401109	1401110	1401111
Geländer 2,85 m	1205.285	<b>65,50</b>	0	4	9	8	13	12	17	16	21	20	25
Doppelgeländer 2,85 m	1206.285	<b>178,90</b>	2	0	0	0	0	0	0	0	0	0	0
Diagonale 3,35 m	1208.285	<b>71,00</b>	0	2	2	4	4	6	6	8	8	10	10
Diagonale 2,95 m	1208.295	<b>66,50</b>	0	0	2	0	2	0	2	0	2	0	2
Basisrohr 2,85 m	1211.285	<b>105,60</b>	0	1	1	1	1	1	1	1	1	1	1
Belagbrücke 2,85 m	1241.285	<b>320,10</b>	0	1	0	1	0	1	0	1	0	1	0
Durchstiegsbrücke 2,85 m	1242.285	<b>349,80</b>	1	1	2	2	3	3	4	4	5	5	6
Federstecker	1250.000	<b>2,40</b>	0	8	8	12	12	16	16	20	20	24	24
Standleiter 75/4 - 1,00 m	1297.004	<b>131,20</b>	0	2	0	2	0	2	0	2	0	2	0
Standleiter 75/8 - 2,00 m	1297.008	<b>235,80</b>	2	2	4	4	6	6	8	8	10	10	12
Uni Montagehaken	1300.010	<b>59,70</b>	0	1	1	1	1	1	1	1	1	1	1
Fahrbalken 1,80 m mit Bügel	1323.180	<b>174,40</b>	0	2	2	2	2	2	0	0	0	0	0
Fahrbalken 3,20 m mit Bügel verstellbar	1323.320	<b>420,50</b>	0	0	0	0	0	0	2	2	2	2	2
Lenkrolle 700 - 7 kN	1359.200	<b>113,80</b>	4	4	4	4	4	4	4	4	4	4	4
Stirnbordbrett 0,75 m	1438.075	<b>29,80</b>	2	2	2	2	2	2	2	2	2	2	2
Bordbrett 2,85 m mit Klaue	1439.285	<b>50,80</b>	2	2	2	2	2	2	2	2	2	2	2
Ballast	1249.000	<b>84,90</b>	Anzahl der Ballastgewichte nach Tabelle Ballastierung, siehe unten										

## Mehrbedarf für Stufeneinhängelleiter – verwendbar bei Sicherheitsaufbau P2

Gerüsttyp	Artikel-Nr.	Preis [€]	1401101	1401102	1401103	1401104	1401105	1401106	1401107	1401108	1401109	1401110	1401111
Stufeneinhängelleiter, 8 Stufen	1314.108	<b>300,90</b>	0	1	1	2	2	3	3	4	4	5	5
Leiternstützenset für 1314.108	1314.109	<b>130,20</b>	0	1	0	1	0	1	0	1	0	1	0



## Die Uni Standard Familie

Gerüsttyp	1401101 Uni Standard P2	1401102 Uni Standard P2	1401103 Uni Standard P2	1401104 Uni Standard P2	1401105 Uni Standard P2
Arbeitshöhe [m]	3,20	4,35	5,35	6,35	7,35
Gerüsthöhe [m]	2,43	3,58	4,58	5,58	6,58
Standhöhe [m]	1,20	2,35	3,35	4,35	5,35
Gewicht [kg] (ohne Ballast)	96,4	180,2	215,1	242,0	276,9
Preis [€] (ohne Ballast)	<b>1795,60</b>	<b>2957,60</b>	<b>3657,00</b>	<b>4192,60</b>	<b>4892,00</b>
<b>Ballastierung (Angaben in Stück)</b>					
<b>In geschlossenen Räumen</b>					
Aufbau mittig*	I2 r2	0	0	0	0
Aufbau seitlich	X	0	0	LO R4	LO R4
Aufbau seitlich mit Wandabstützung	X	0	0	0	0
Aufbau mittig mit 1 Konsole*	X	0	0	LO R2	LO R4
Aufbau mittig mit 2 Konsolen*	X	0	0	0	0
<b>Im Freien</b>					
Aufbau mittig*	I2 r2	0	I1 r1	I5 r5	I9 r9
Aufbau seitlich	X	LO R2	LO R6	LO R10	L4 R16
Aufbau seitlich mit Wandabstützung	X	0	0	0	L4 R0
Aufbau mittig mit 1 Konsole*	X	LO R4	LO R8	L2 R12	L6 R16
Aufbau mittig mit 2 Konsolen*	X	I2 r2	I5 r5	I8 r8	X

\* Bei Aufbau mit verstellbarem Fahrbalken muss dieser voll ausgezogen sein. X = nicht zulässig / nicht möglich 0 = kein Ballast erforderlich  
 Zur Ballastierung sind Layher Ballastgewichte, Art.-Nr. 1249.000, à 10 kg zu verwenden. Diese werden durch die Sterngriff-Kupplung schnell und sicher an der richtigen Stelle befestigt.  
 Sämtliche Höhenangaben ohne evtl. Ausspindelung! Die max. Ausspindelung der betreffenden Aufbauvarianten sind der entsprechenden AuV zu entnehmen!  
**Es dürfen keine flüssigen oder körnigen Ballaststoffe verwendet werden. Die Ballastgewichte sind gleichmäßig auf alle Befestigungspunkte für den Ballast zu verteilen (siehe AuV).**  
 Beispiel: I2, r2 → 2 Ballastgewichte à 10 kg müssen auf der linken Seite und 2 Ballastgewichte à 10 kg müssen auf der rechten Seite der Standleiter befestigt werden.  
 L6, R16 → 6 Ballastgewichte à 10 kg müssen auf der linken Seite und 16 Ballastgewichte à 10 kg müssen auf der rechten Seite am Fahrbalken befestigt werden.  
 r und R beziehen sich bei seitlichem Aufbau immer auf die dem Gerüst abgewandte Seite; I und L beziehen sich auf die dem Gerüst zugewandte Seite (siehe AuV).

## Passende Ausbauteile



**FG Ablagebox,**  
Art.-Nr. 1305.030  
Preis: 99,50 €



**Alu-Konsole 0,75 m,**  
Art.-Nr. 1341.075  
Preis: 222,40 €



**Lenkrolle 700 mit  
Polyurethan-Belag,**  
Art.-Nr. 1358.200  
Preis: 179,40 €



**Ballast,**  
Art.-Nr. 1249.000  
Preis: 84,90 €



**Belagdiagonale 3,35 m,**  
Art.-Nr. 1347.335  
Preis: 124,60 €

**NEU**



Weitere Ausbauteile und detailliertere Informationen ab Seite 116.



1401106 Uni Standard P2	1401107 Uni Standard P2	1401108 Uni Standard P2	1401109 Uni Standard P2	1401110 Uni Standard P2	1401111 Uni Standard P2
8,35	9,38	10,38	11,38	12,38	13,38
7,58	8,61	9,61	10,61	11,61	12,61
6,35	7,38	8,38	9,38	10,38	11,38
303,8	389,9	418,0	452,9	479,8	514,7
<b>5427,60</b>	<b>6619,20</b>	<b>7154,80</b>	<b>7854,20</b>	<b>8389,80</b>	<b>9089,20</b>
0	0	0	0	0	0
LO R6	LO R4	LO R6	LO R6	LO R8	LO R10
0	0	0	0	0	0
LO R6	0	0	0	0	0
0	0	0	0	0	0
I15 r15	I2 r2	X	X	X	X
L10 R22	LO R18	X	X	X	X
L10 R0	0	X	X	X	X
L12 R22	X	X	X	X	X
X	X	X	X	X	X

Alle Preise verstehen sich zzgl. gesetzlicher Mehrwertsteuer. Alle Preise in €. Alle Maße und Gewichte sind Richtwerte. Technische Änderungen vorbehalten. Unsere Lieferungen erfolgen ausschließlich zu unseren heute gültigen Allgemeinen Geschäftsbedingungen. Eigentumsvorbehalt an der gelieferten Ware bis zur vollständigen Bezahlung. Bei Kauf erhalten Sie eine Aufbau- und Verwendungsanleitung, die beim Auf-, Um- oder Abbau sowie bei der Benutzung unbedingt zu beachten ist.

