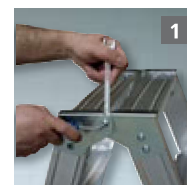


- Holme aus stranggepressten Aluminiumprofilen mit Sicke für sehr hohe Stabilität
- Stranggepresstes Stufenprofil mit starker Profilierung für verbesserte Rutschhemmung



- 1 Geschraubter Beschlag
 - Schnelle und einfache Nachstellung möglich
- 2 Stufen mit 80 mm waagerechter Auftrittsfläche
 - Sicherer und ermüdungsfreier Stand, Stufenabstand 250 mm
- 3 Premium - Gummifuß mit Abstandsnocke
 - Sorgt mit mehr Auflagefläche für einen noch sichereren Stand
 - Verhinderung von Holmbeschädigung beim Zusammenklappen der Leiter



Artikelnummer	3057702	3057703	3057704	3057705	3057706	3057707	3057708	3057710	3057712	3057714	3057716
Stufenanzahl	2x2	2x3	2x4	2x5	2x6	2x7	2x8	2x10	2x12	2x14	2x16
Leiterlänge (m)	0,50	0,75	1,00	1,25	1,50	1,75	2,00	2,50	3,00	3,50	4,00
Arbeitshöhe (m)	2,15	2,25	2,45	2,70	2,95	3,20	3,40	3,90	4,35	4,85	5,30
Senkrechte Leiterhöhe (m)	0,46	0,70	0,94	1,17	1,41	1,65	1,88	2,36	2,84	3,35	3,85
Ausladung (m)	0,49	0,65	0,86	0,89	1,15	1,31	1,46	1,76	2,09	2,41	2,72
Untere Breite (m)	0,38	0,47	0,50	0,53	0,56	0,59	0,62	0,68	0,74	0,80	0,86

Unsere Empfehlung für Zubehör und Ersatzteile



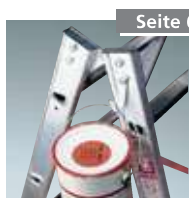
Seite 60

Leitersicherung (1 Paar)
Nr. 4990019



Seite 62

Holmverlängerung
Nr. 4993401-4993404



Seite 63

Eimerhaken
Nr. 4990007



Seite 63

Eimerhaken
Nr. 4990008



Seite 67

Gurt mit Montagesatz
Nr. 4990018



Seite 69

Gummifuß (2 Stück)
Nr. 4996410-4996413