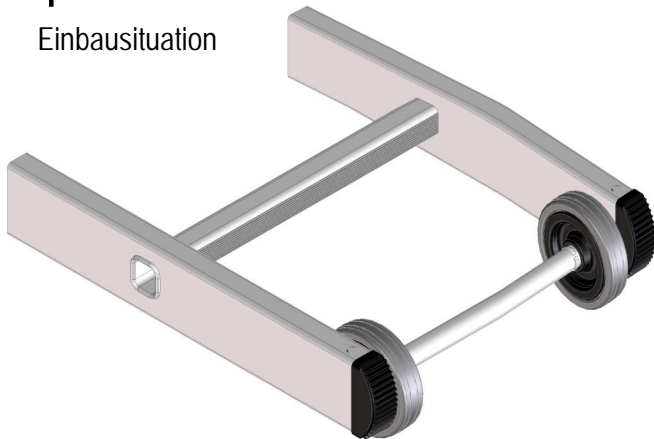


Reparaturanleitung Kopffahrwerk

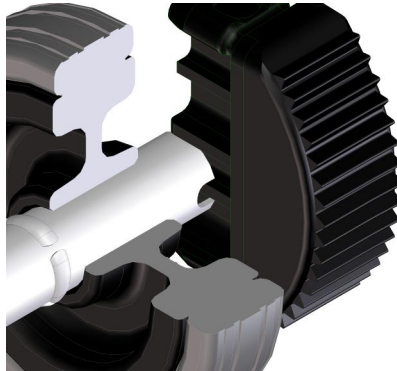
1

Einbausituation



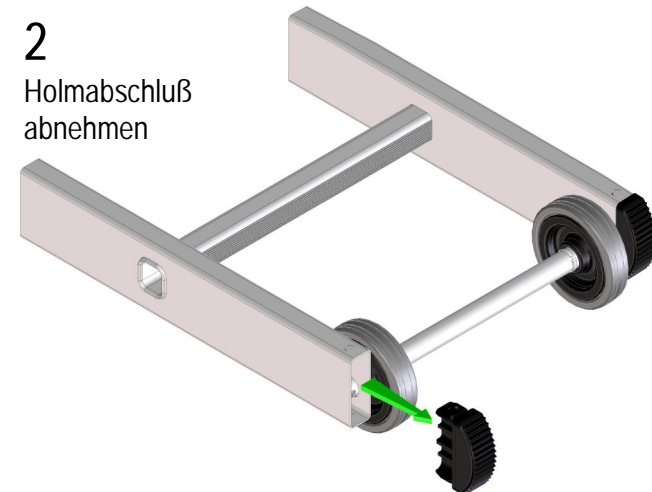
1a

Einrastung der
Ausnahrung



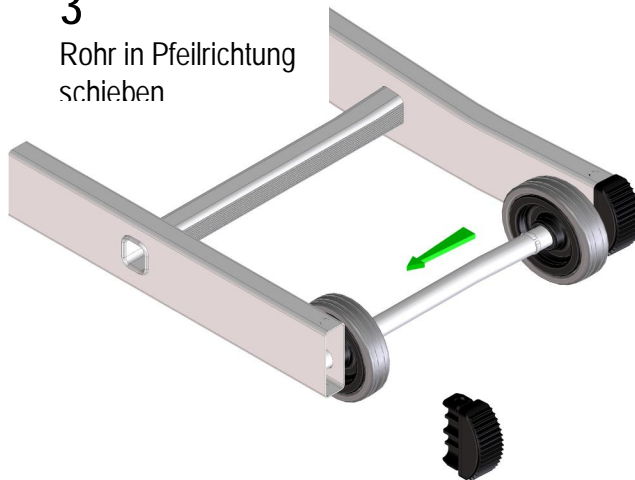
2

Holmabschluß
abnehmen

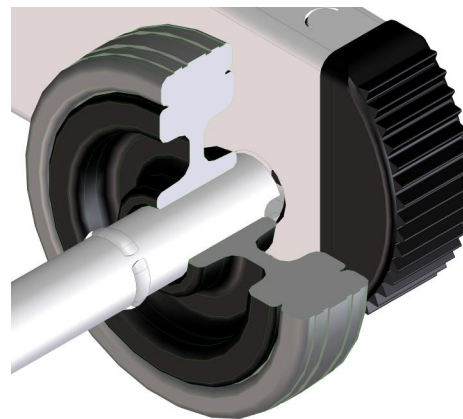


3

Rohr in Pfeilrichtung
schieben

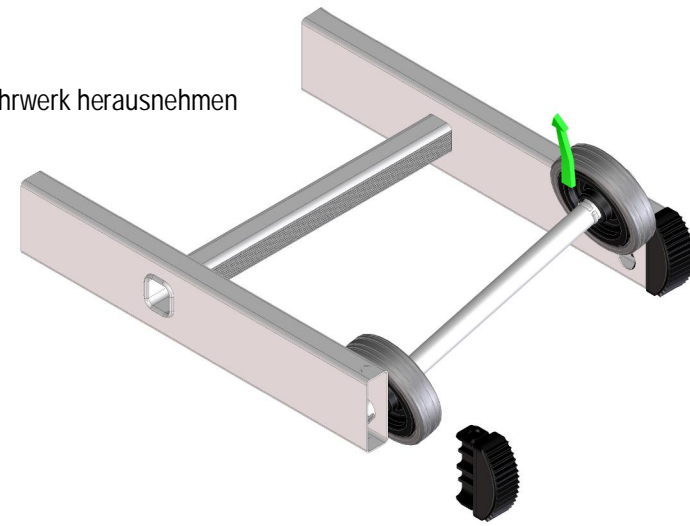


3a



4

Fahrwerk herausnehmen



Der Einbau der Ersatzteile erfolgt in umgekehrter Reihenfolge .
Darauf achten , dass die Ausnahrung in die Stege des Holmabschlusses einrasten (siehe 1a)