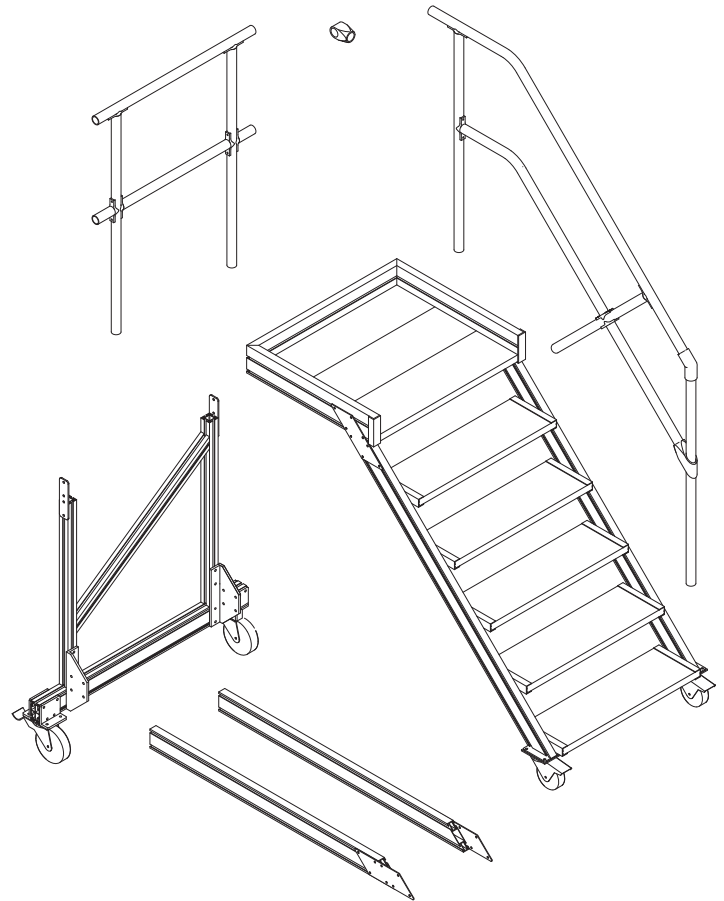


## Produktinformationen

- Stranggepresste Aluminiumprofile mit hohen Festigkeiten
- Gesamtbelastung 300 kg (höhere Belastung auf Anfrage)
- Oberflächenbelastung 150 kg/m<sup>2</sup> (höhere Belastung auf Anfrage)
- Maximale Stufenbelastung 150 kg
- Feste oder steckbare Geländer aus Aluminiumrohr (Ø = 40 mm)
- Podestgeländer Höhe 1100 mm inkl. Fuß- und Knieleiste
- Treppengeländer bei 45° Neigung inkl. Knieleiste, bei 60° ohne Knieleiste
- Aus Sicherheitsgründen sollte ein Steigwinkel von 45° vorgezogen werden
- Größere Plattformen, andere Geländervarianten und Sonderabmessungen fertigen wir gerne auf Anfrage!
- Die Fertigung erfolgt in Anlehnung an die DIN EN ISO 14122



Leichte, schnelle und einfache Montage durch vormontierte Baugruppen.

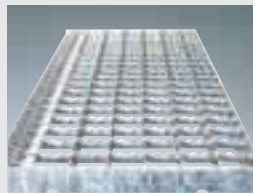
## Stufenversionen

Standard-Stufenbreite 600/800/1000 mm



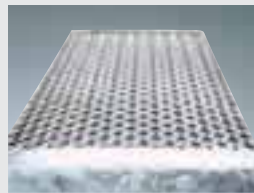
**Alu gerieft**

Stufentiefe: 177/240 mm, Rutschhemmung nach DIN 51 130: R11



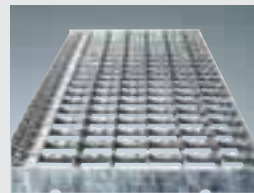
**Alu-Gitterrost**

Stufentiefe: 240 mm, Rutschhemmung nach DIN 51 130: R12



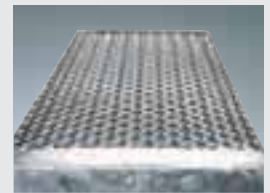
**Alu-Lochblech**

Stufentiefe: 270 mm, Rutschhemmung nach DIN 51 130: R13



**Stahl-Gitterrost**

Stufentiefe: 240 mm, Rutschhemmung nach DIN 51 130: R12



**Stahl-Lochblech**

Stufentiefe: 250 mm, Rutschhemmung nach DIN 51 130: R13



euroline-Imagefilm für Treppen und Sonderkonstruktionen:

<http://youtu.be/uskWBOlqZ38?list=UU8PsLtG9eBabuXWIKjHF7QA>

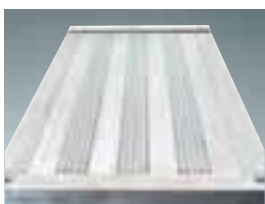


- Aluminium-Treppen für individuelle Lösungen
- Lieferung mit einem Treppengeländer (zweites Geländer gegen Aufpreis)
- Treppengeländer bei 45° Neigung inkl., bei 60° ohne Knieleiste
- Treppe oben wahlweise mit Auflegewinkeln oder stirnseitiger Befestigungsschiene
- Treppe unten mit 2 Bodenbefestigungswinkeln
- Lieferung in vormontierten Baugruppen
- Nicht nach DIN 1055 und DIN 18065 (Wohngebäude-Treppen) zugelassen
- Ab einer Steighöhe von 500 mm sowie einem Luftspalt > 200 mm, zwischen Konstruktion und bauseitigem Objekt, ist gemäß DIN EN ISO 14122 an der entsprechenden Seite ein Geländer einzusetzen.
- Für Ihre Anfrage benutzen Sie einfach nebenstehenden Vordruck.

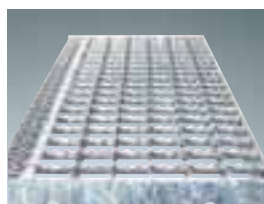
Artikelnr.	Steigwinkel 45°		51041	51042	51043	51049
Anzahl Stufen	Senkrechte Höhe E (mm) bis	Ca. Ausladung D (mm) bis	Stufenbreite 600 mm	Stufenbreite 800 mm	Stufenbreite 1000 mm	Aufpreis zweites Treppengeländer
04	880	1014				
05	1100	1234				
06	1320	1454				
07	1540	1674				
08	1760	1894				
09	1980	2114				
10	2200	2334				
11	2420	2554				
12	2640	2774				
13	2860	2994				
14	3080	3214				
15	3300	3434				
16	3520	3654				
17	3740	3874				
18	3960	4094				

#### Abweichende Stufenausführung Aufpreis pro Stufe

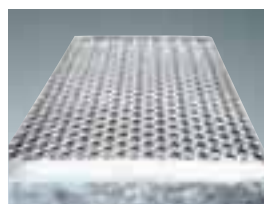
- Ausführung in Stahl-Gitterrost
- Ausführung in Stahl-Lochblech
- Ausführung in Alu-Lochblech
- Ausführung in Alu-Gitterrost



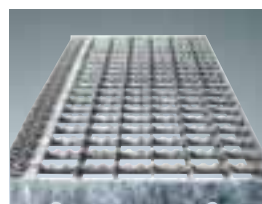
Alu gerieft



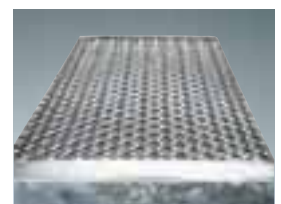
Alu Gitterrost



Alu Lochblech



Stahl Gitterrost



Stahl Lochblech